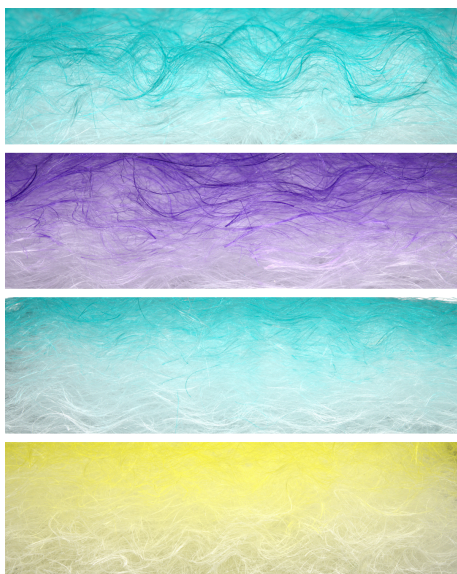


## GlassTek



I filtri GlassTek realizzati con fibre di vetro lunghe, sono studiati per la captazione efficace dell'overspray nelle cabine di verniciatura. La loro struttura progressiva garantisce un'elevata capacità di accumulo delle particelle di vernice, assicurando un flusso d'aria ottimale e una distribuzione uniforme del prodotto. Ideali per proteggere gli impianti di aspirazione, offrono prestazioni affidabili e una buona durata operativa.

<b>Materiale filtrante</b>	100 % fibre di vetro
<b>Temperatura massima</b>	80 °C
<b>Temperatura massima picco</b>	120 °C
<b>Umidità massima</b>	100 %rel
<b>dP finale consigliata</b>	250 Pa

## CARATTERISTICHE

- Fibre di vetro lunghe a struttura progressiva per massimizzare il potere di accumulo
- Elevata resistenza meccanica delle fibre per evitare rotture del media durante la manutenzione
- Fornito in rotoli di altezza standard o in pannelli tagliati su misura
- Speciale versione Dust con umettatura, dedicata alla prefiltrazione di flussi d'aria molto polverosi (ad esempio zone di carteggiatura)

	<b>GlassTek 50</b>	<b>GlassTek 75 Hydro</b>	<b>GlassTek 100</b>	<b>GlassTek 100 Dust</b>
<b>Spessore nominale (mm)</b>	60	75	100	100
<b>Frazione di overspray arrestata (%)</b>	90	95	95	-
<b>dP iniziale (@ 1,75 m/s)</b>	40	50	60	60
<b>Velocità nominale (m/s)</b>	1,75	1,75	1,75	1,75
<b>Capacità di accumulo massima (Kg/m<sup>2</sup>)</b>	4	4,5	5	-

*I valori indicati in questa scheda tecnica non sono necessariamente ottenuti da test effettuati secondo le norme in vigore o con apparecchiature certificate, e sono quindi da ritenersi puramente indicativi. Inoltre, sono suscettibili alle normali oscillazioni dovute ai processi produttivi.*

*Rev. 0 - Febbraio 2025 - Questa scheda tecnica può essere revisionata senza preavviso, vi invitiamo a scaricare l'ultima versione sul sito [www.teknair.com](http://www.teknair.com)*

### Teknair Srl

mail: [teknair@teknair.com](mailto:teknair@teknair.com)

web: [teknair.com](http://teknair.com)

P. IVA: 14017770968

sede legale: Via Rugabella, 1  
20122, Milano